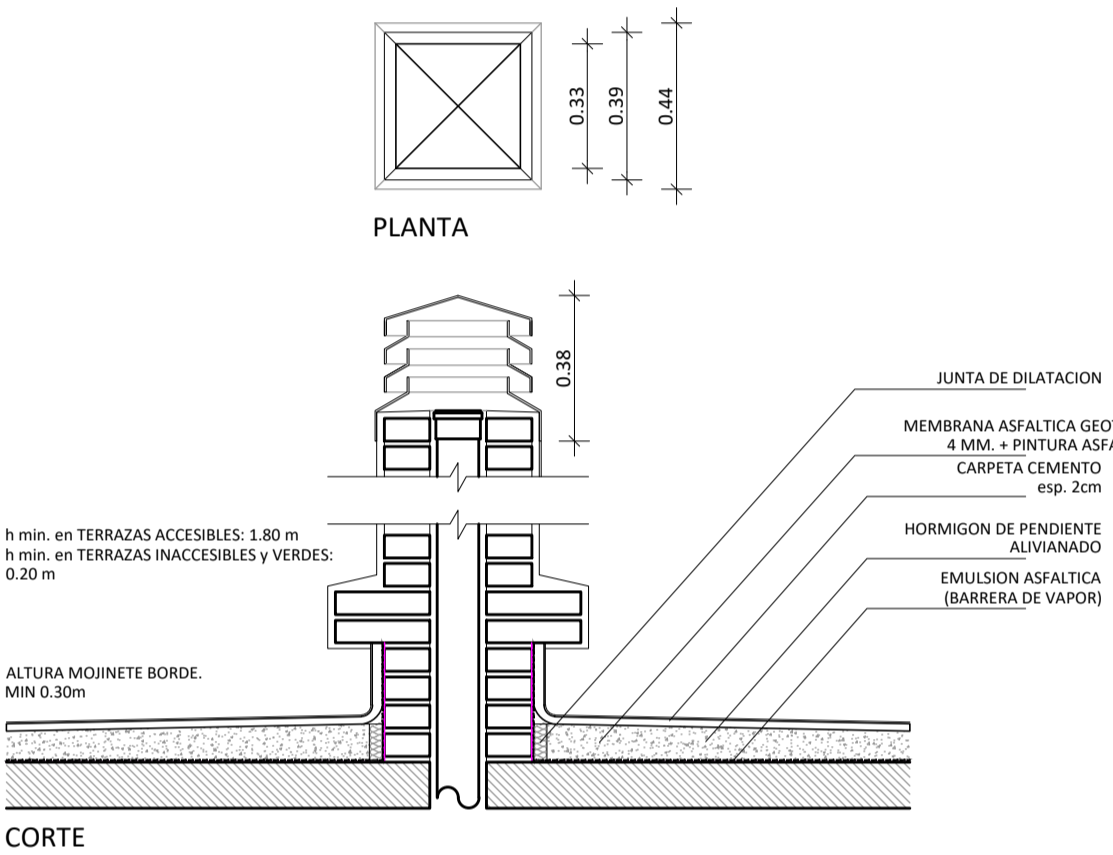
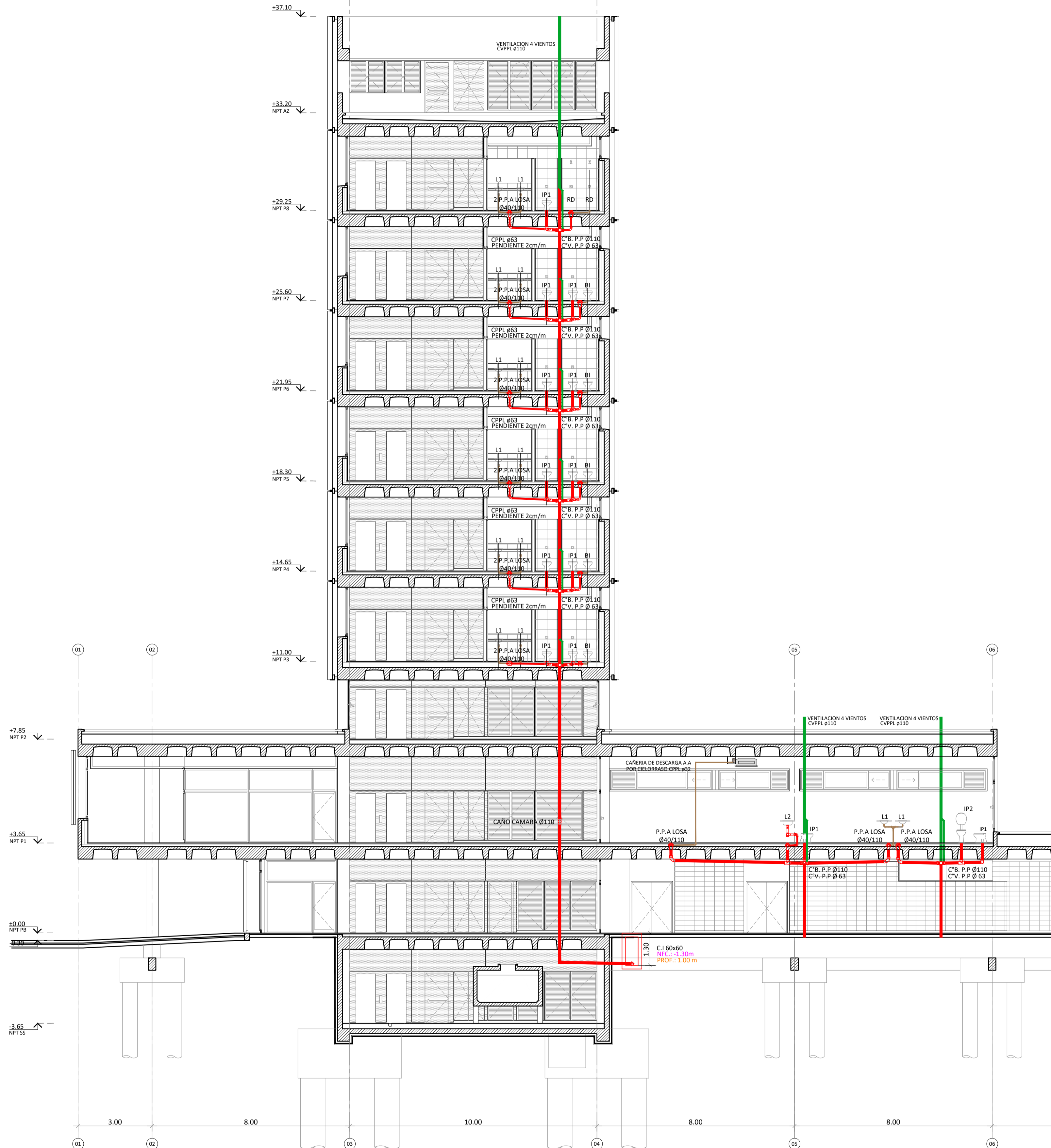


CORTE TIPO  
BAÑOS PLACA Y POZO BOMBEO


CORTE E - E



CORTE TIPO BAÑOS PÚBLICOS

NOTA:  
TODOS LOS CASSETTE DE AIRE ACONDICIONADO DEBERÁN TENER UN SIFÓN PROPIO CON CAÑERÍA DE PP, YA SEA QUE DESAGÜEN A UNA PILETA SIFONADA COMO TAMBIÉN, DIRECTAMENTE A UN CAÑO CLOACAL

| REFERENCIAS |  |     |                         |    |                      | REFERENCIAS SANITARIOS |  |    |   |  |  |
|-------------|--|-----|-------------------------|----|----------------------|------------------------|--|----|---|--|--|
| CPP         | CAÑO DE POLIPROPILENO  | CI  | CÁMARA DE INSPECCIÓN    | TP | TAPA REGISTRO        | IP1                    | INODORO CORTO DE PIE CON SALIDA VERTICAL - MARCA ROCA - LINEA MONACO | L1 | PILETA SIMPLE AI - MARCA JOHNSON ACEROS - MODELO Q340L                                  |  |  |
|             | CLOACAL PRIMARIA - CAÑOS Y ACCESORIOS DE POLIPROPILENO       | PPA | PILETA DE PATIO ABIERTA | RD | RECEPTACULO DE DUCHA | IP2                    | INODORO CORTO PARA MOVILIDAD REDUCIDA - MARCA FERRUM - LINEA ESPACIO | L2 | PILETA SIMPLE AI - MARCA JOHNSON ACEROS - MODELO Q37 CR (SOBRE MESADA)                  |  |  |
|             | CLOACAL SECUNDARIA - CAÑOS Y ACCESORIOS DE POLIPROPILENO     | BDT | BOCA DE DESAGUE TAPADA  | CP | CANAL DE PISO        | BT                     | BIDET - MARCA ROCA - LINEA MONACO                                    | L3 | LAVATORIO PARA MOVILIDAD REDUCIDA CON SOPORTE BASCULANTE - MARCA FERRUM - LINEA ESPACIO |  |  |
|             | CLOACAL DE VENTILACIÓN - CAÑOS Y ACCESORIOS DE POLIPROPILENO | BDT | BOCA DE DESAGUE TAPADA  |    |                      |                        |  | D1 | DUCHA AUTOMATICA ANTIVANDÁLICA tipo FV 0343 - PRESSMATIC                                |  |  |

|   |                                     |                |   |  |
|---|-------------------------------------|----------------|---|--|
| <br><b>Santa Fe</b><br>PROVINCIA | UNIDAD EJECUTORA DE INFRAESTRUCTURA |                | OBRA<br>11_ ESTACIÓN POLICIAL SANTA FE CENTRO |  |
|   | SUBSECRETARIA TECNICA               |                | UBICACION                                     |  |
|   | ARQ. FRANCISCO QUIJANO              |                | LUCIANO TORRENT Y PEDRO VITTORI               |  |
|   | DIRECCION PROVINCIAL DE OBRAS       |                | TEMA  |  |
|   | ING. FEDERICO ZEGNA RATA            |                | INSTALACIÓN SANITARIA - CLOACAL               |  |
|   | DIRECCION PROVINCIAL DE PROYECTOS   |                | PLANO   |  |
|   | ARQ. JORGE GIUNTA                   |                | CORTES Y DETALLES                             |  |
|   | SUBDIRECCION GENERAL TECNICA        |                | ESCALA: 1:100                                 |  |
| ARQ. VERONICA LANZARO   |                                     | FECHA: 04/2026 |   |  |
|   |                                     | REVISION: 00   |   |  |
|   |                                     | 11_EP-IS_C.06  |   |  |

NOTA:  
TODAS LAS MEDIDAS DEBERÁN SER VERIFICADAS EN OBRA